



2 ก. 1.6 - 4 - 16

เลขที่ 3049
วันที่ 15.48

บันทึกข้อความ
1459
2555

บันทึกข้อความ

ส่วนราชการ ฝ่ายกิจกรรมนักเรียน บก.ปค. โทร.๓๐๔
ที่ ๐๐๓๕.๒๔๒/๒๓๕ วันที่ ๒๗ กรกฎาคม ๒๕๕๕
เรื่อง รายงานผลการศึกษาดูงานพิพิธภัณฑ์พระพุทธศาสนา วัดเทพศิรินทราวาส

เรียน ผบก.ปค.

๑. ตามอนุมัติ ผบช.ร.นรต. ลง ๑๕ ก.ค.๒๕๕๕ ท้ายหนังสือ บก.ปค. ที่ ๐๓๕.๒๔๒/๒๔๖๙ ลง ๑๕ ก.ค.๒๕๕๕ ให้ บก.ปค. นำนรต.ชั้นปีที่ ๑ - ๓ ชั้นปีละ ๑๐ นาย รวม ๓๐ นาย พร้อมคณะนายตำรวจจำนวน ๑๐ นาย เดินทางไปศึกษาดูงาน ณ พิพิธภัณฑ์พระพุทธศาสนา วัดเทพศิรินทราวาส ในวันจันทร์ที่ ๒๐ ก.ค.๒๕๕๕ เวลา ๑๐.๐๐ - ๑๒.๐๐ น. นั้น

๒. บัดนี้การเดินทางไปศึกษาดูงานตามข้อ ๑ ได้เสร็จสิ้นเรียบร้อยแล้ว ฝ่ายกิจกรรมนักเรียน บก.ปค. จึงขอรายงานผลให้ทราบ ดังนี้

๒.๑ เดินทางถึงวัดฯ เวลา ๐๙.๔๕ น.

๒.๒ ผู้แทน ผอ.พิพิธภัณฑ์พระพุทธศาสนา วัดเทพศิรินทราวาส กล่าวต้อนรับและดูวีดีทัศน์เกี่ยวกับประวัติความเป็นมาของพิพิธภัณฑ์ฯ หลังจากนั้นแบ่งกลุ่มออกเป็น ๒ กลุ่มเพื่อเยี่ยมชมสถานที่จริงของพิพิธภัณฑ์และบริเวณรอบๆ วัด ตามรายละเอียดดังนี้

พิพิธภัณฑ์พระพุทธศาสนา วัดเทพศิรินทราวาส

พิพิธภัณฑ์พระพุทธศาสนา ตั้งอยู่ภายในอาคารโรงเรียนเจ้าพระยานรรัตนราชมานิต อาคารแบบตะวันตกสีเหลืองไข่ที่ตั้งอยู่เยื้องไปทางด้านหลังพระอุโบสถและต้นพระศรีมหาโพธิ์ เริ่มโครงการเมื่อปี พ.ศ. ๒๕๕๑ จากแนวความคิดของผู้ก่อตั้งที่มีความศรัทธาที่ต้องการสร้างพิพิธภัณฑ์การเรียนรู้ ด้วยการใช้สื่อด้าน Computer graphic, Video Animation และ Presentation ผสมผสานอย่างลงตัวกับการตกแต่งทางสถาปัตยกรรมภายในที่งดงาม มาใช้ในการเผยแพร่พระพุทธศาสนาในยุคโลกาภิวัตน์ และเพื่อเฉลิมฉลองวาระ ๒,๖๐๐ ปีแห่งพุทธ-ศาสนา

ห้องแรกคือ “ห้องปฐมบท” ที่นำเสนอการเกิดของโลกและสิ่งมีชีวิต จนมาถึงดินแดนชมพูทวีป ซึ่งเป็นสถานที่เกิดพุทธศาสนาและศาสดาเอกของโลก ภายในห้องนี้เราได้ชมการแสดงแสง สี เสียง รวมทั้งมีลมและน้ำพัดมาให้สัมผัสเพื่อความสมจริงอีกด้วย

ห้องที่ ๒ “ห้องตรัสรู้” ซึ่งจำลองสถานที่ได้ต้นพระศรีมหาโพธิ์ที่พุทธคยา ประเทศอินเดียในขณะที่เจ้าชายสิทธัตถะในเพศนักรบกำลังเจริญสมาธิริมแม่น้ำเนรัญชรา ในห้องนี้มีลมพัดและเสียงนกร้องสมจริงเช่นกัน

ห้องที่ ๓ “ห้องปฐมเทศนา” ภายในนี้ได้เสนอมุมมองของสังเวชนียสถาน ธรรมเมกขสถูปที่เมืองสารนาถ ประเทศอินเดีย อันเป็นสถานที่ที่พระสัมมาสัมพุทธเจ้าทรงแสดงธรรมโปรดปัจจุวัคคีย์ และมีพระสงฆ์องค์แรกของโลกปรากฏ ณ สถานที่นี้ การจัดแสดงในห้องนี้ใช้หลักการภาพถ่ายและหลักสถาปัตยกรรมที่ทำให้เห็นภาพพระภิกษุจำนวนมากมาชุมนุมพร้อมเพรียงกัน

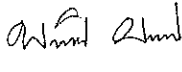
ห้องที่ ๔ “ห้องปรินิพพาน” แสดงสถานที่ที่พระสัมมาสัมพุทธเจ้าทรงเสด็จดับขันธปรินิพพานที่เมืองกุสินารา ประเทศอินเดีย โดยได้จำลองแทนประทับและองค์พระสัมมาสัมพุทธเจ้าด้วยหุ่นขี้ผึ้ง

จากนั้นลงมายังชั้น ๑ และได้พบกับ “ห้องพระราชประวัติ” ที่มีการจัดแสดงพระราชประวัติสมเด็จพระเทพศิรินทราบรมราชินี พระบรมราชชนนี รวมถึงพระราชประวัติของพระบาทสมเด็จพระจุลจอมเกล้าเจ้าอยู่หัว พระมหากษัตริย์องค์ที่ ๕ ในแผ่นดินสยาม และปฐมเหตุแห่งการสร้างวัดเทพศิรินทราวาส โดยในห้องนี้ยังมีโบราณวัตถุที่น่าสนใจจัดแสดงไว้ด้วย

และห้องสุดท้ายเป็นห้องแสดงประวัติความเป็นมาของวัดเทพศิรินทราวาส ตลอดจนรายนาม
เจ้าอาวาสวัดเทพศิรินทราวาสจากอดีตจนถึงปัจจุบัน

๒.๓ เสร็จสิ้นการเยี่ยมชมและเดินทางกลับ รร.นรต. เวลา ๑๒.๐๐ น.

จึงเรียนมาเพื่อโปรดทราบ พร้อมนี้ได้แนบรูปถ่ายและเอกสารที่เกี่ยวข้องมาด้วยแล้ว

พ.ต.อ.หญิง 

(พนิดา ผลาวัลย์)

ผกก.ฝ่ายกิจกรรมนักเรียน บก.ปค.

ที่ ๐๐๓๕.๒๔๒/๒๖๖๖

เรียน ผบช.รร.นรต.

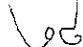
ด้วย บก.ปค. ได้นำ นรต. พร้อมนายตำรวจ เดินทาง
ไปศึกษาดูงานพิพิธภัณฑ์พระพุทธศาสนา วัดเทพศิรินทราวาส
บัดนี้การดำเนินการดังกล่าวเสร็จสิ้นแล้ว จึงได้รายงานผล
การศึกษาดูงาน พร้อมแนบรูปถ่ายและเอกสารที่เกี่ยวข้อง
มาด้วยแล้ว

จึงเรียนมาเพื่อโปรดทราบ

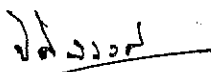
พล.ต.ต. 

(กนอม มะลิตอง)

ผบก.ปค.


 ส.ค.๒๕๕๘

- ทราบ/นำเรียน ผบช.รร.นรต.ทราบด้วย


พล.ต.ต. 

(ชิตสิรรค์ เอ็มประณีตร)

รอง ผบช.๗ พรท.ผบช.รร.นรต.


 ส.ค.๒๕๕๘

- ทราบ

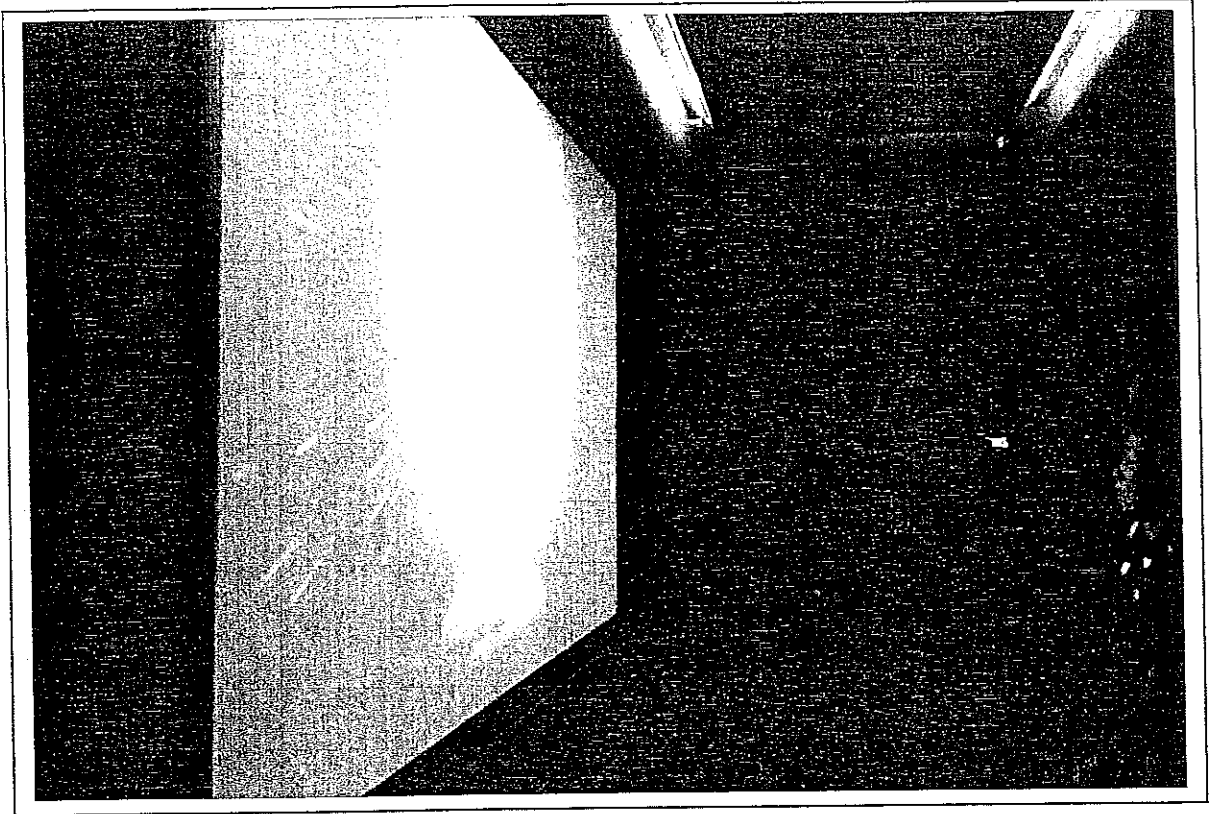
พล.ต.ท. 

(ศักดา เตชะเกรียงไกร)

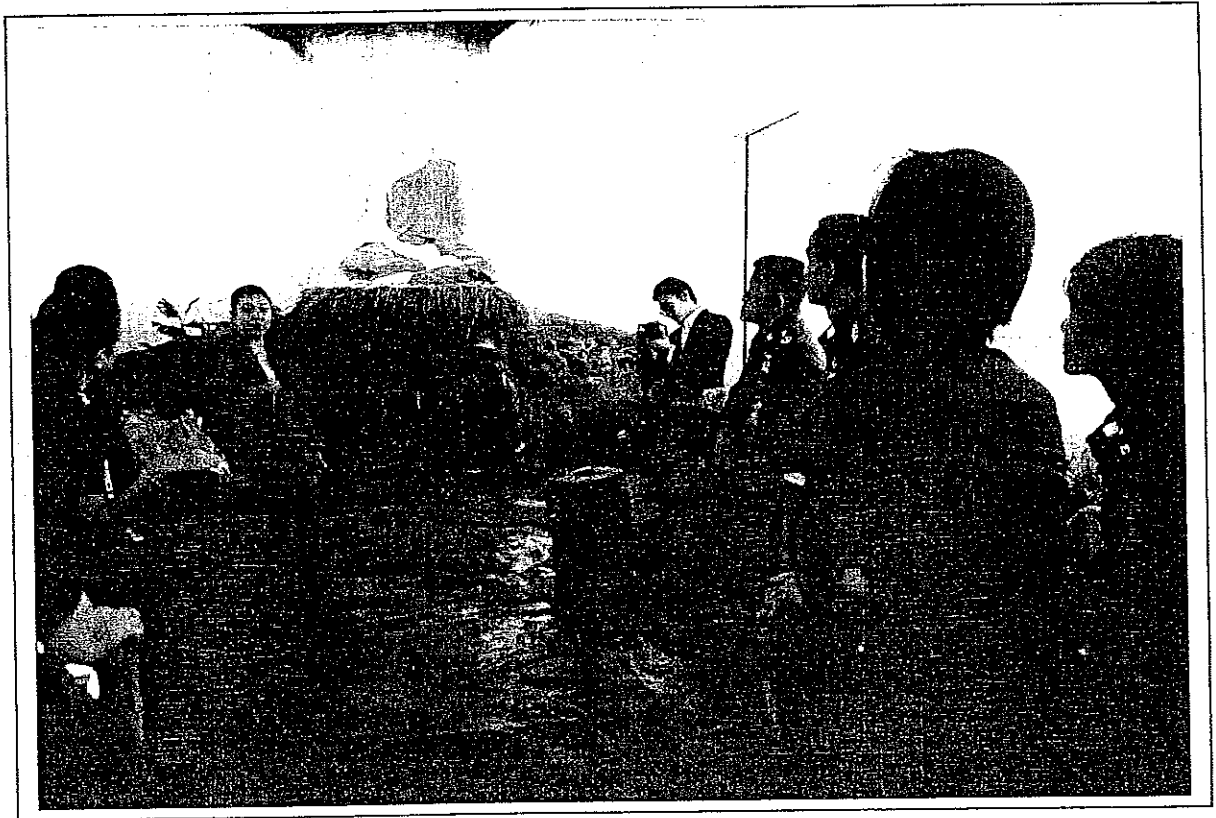
ผบช.รร.นรต.

 ส.ค.๒๕๕๘

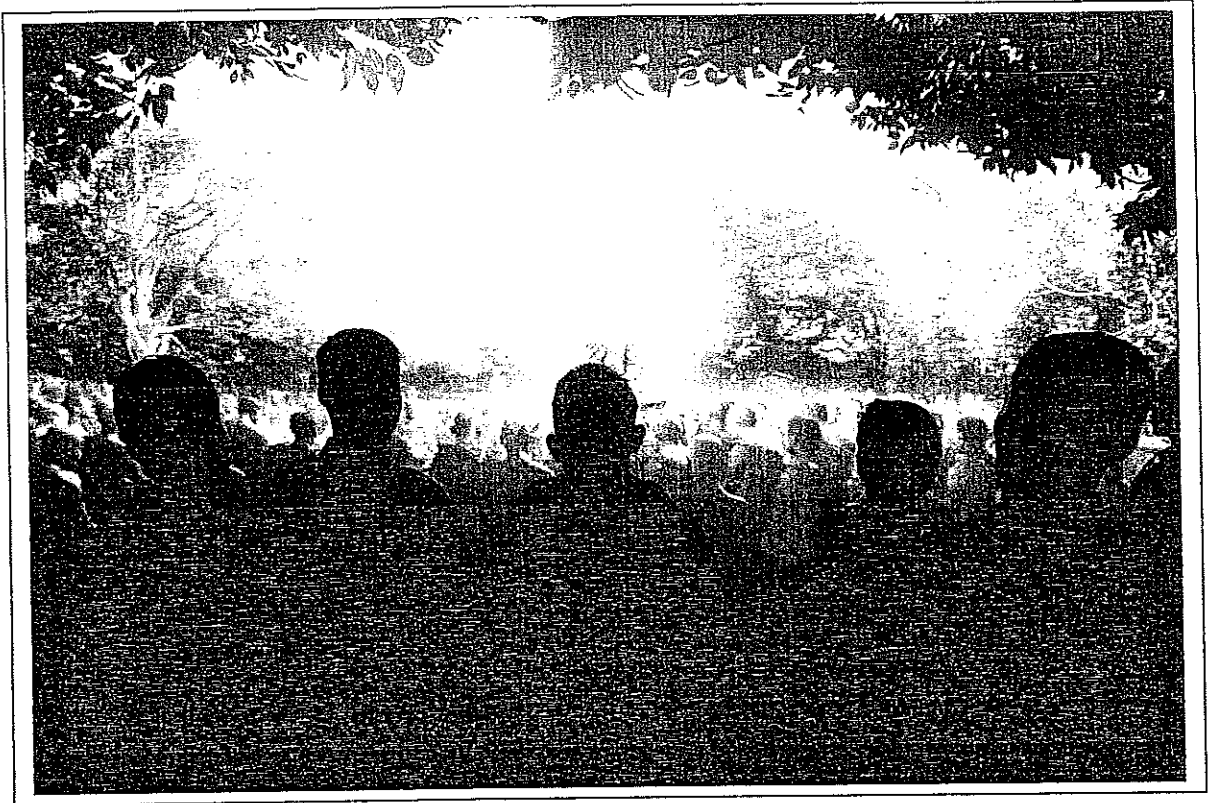
ห้องแรกคือ “ห้องปฐมบท”



ห้องที่ ๒ “ห้องตรัสรู้”



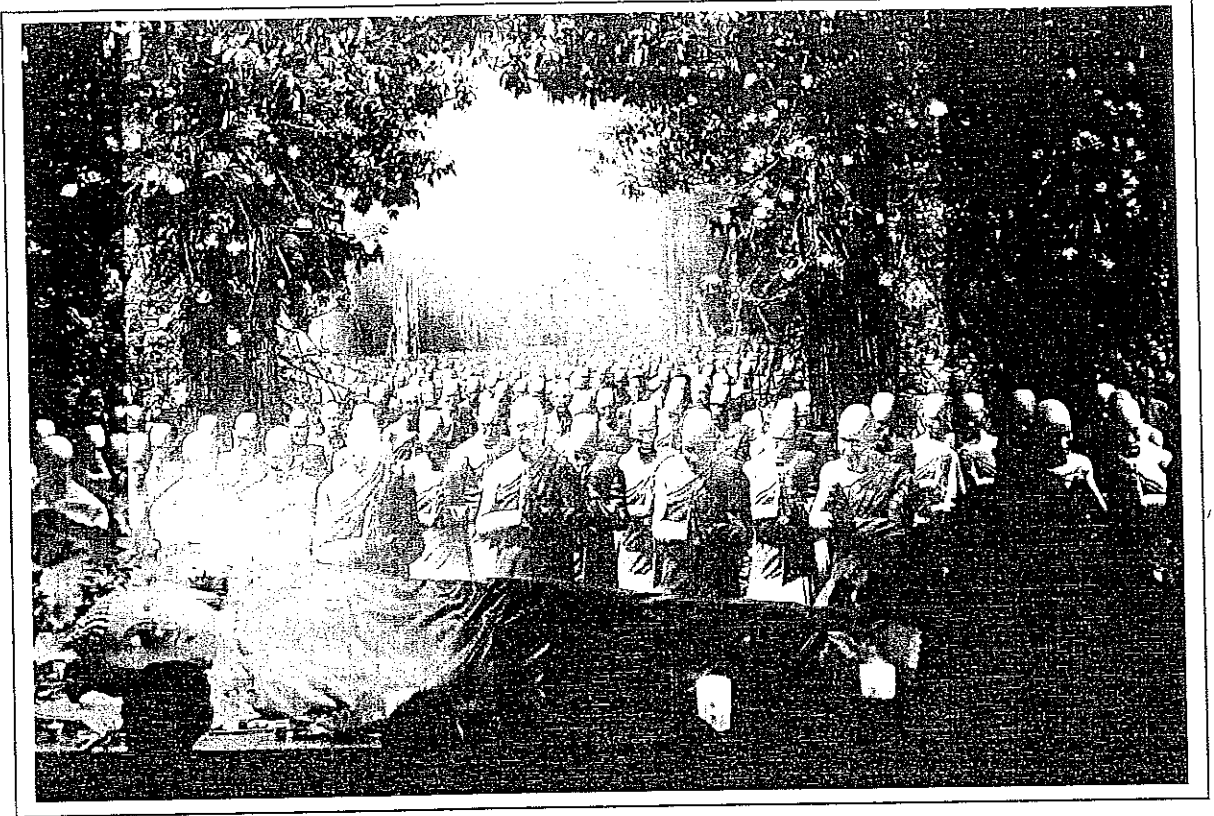
ห้องที่ ๓ “ห้องปฐมเทศนา”



ธรรมเมกขสถูป



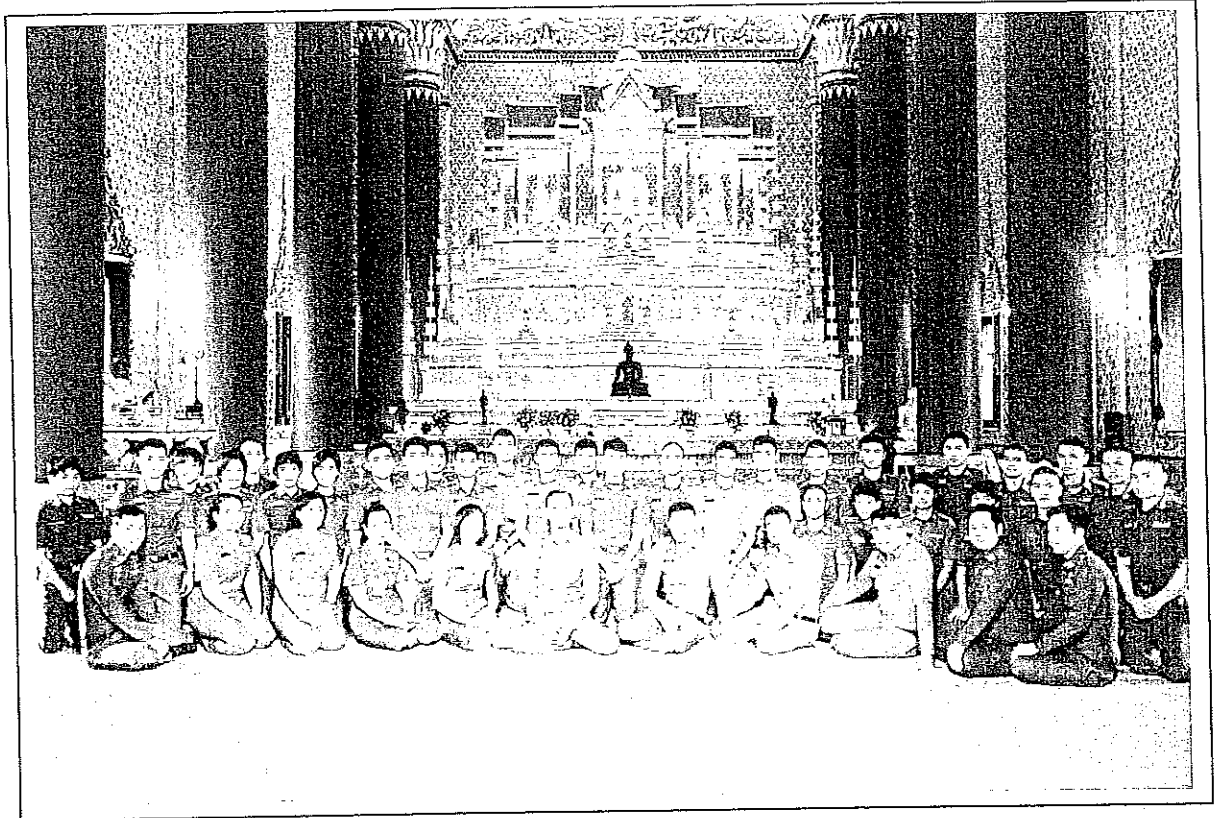
ห้องที่ ๔ “ห้องปรินิพพาน”



“ห้องพระราชประวัติ”



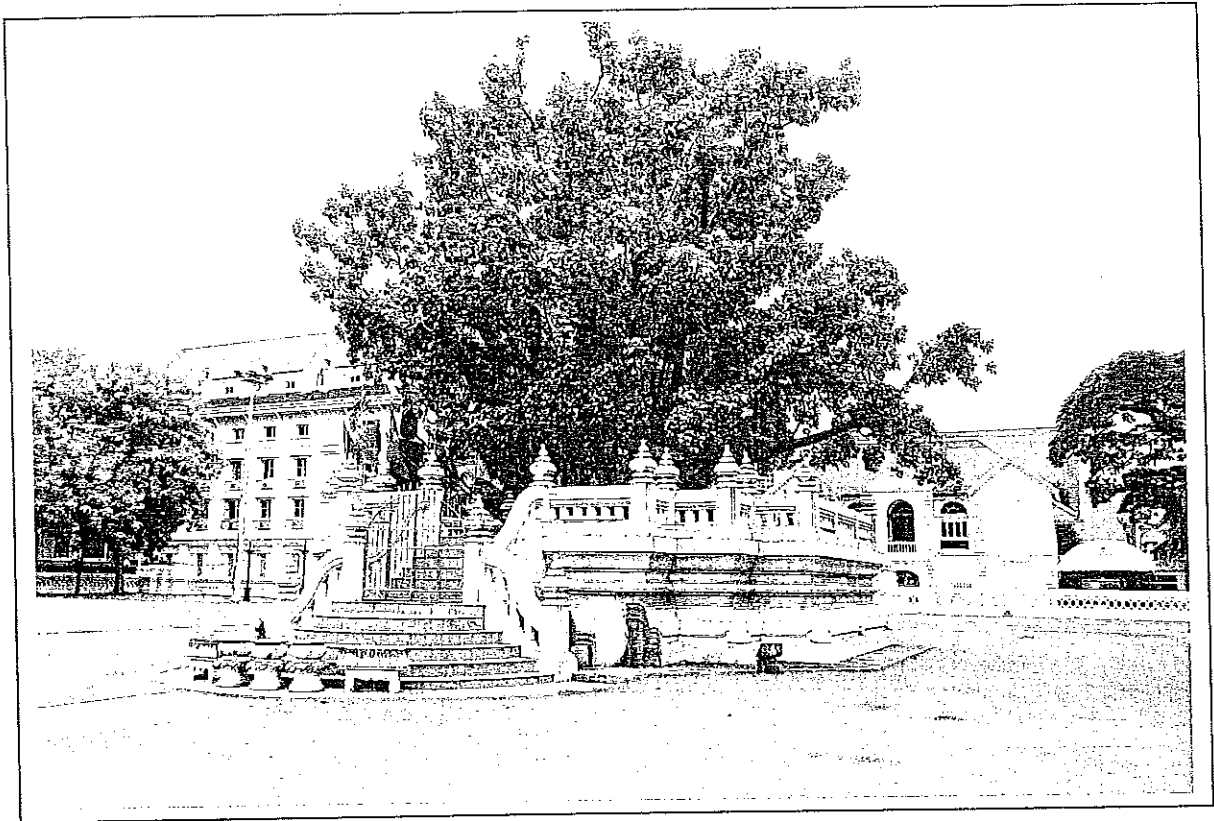
ภายในพระอุโบสถวัดเทพศิรินทราวาส



ผบก.ปค. มอบของที่ระลึกให้กับ ผอ.พิพิธภัณฑ์พระพุทธศาสนา วัดเทพศิรินทราวาส



พระศรีมหาโพธิ์ สิ่งสำคัญที่เก่าแก่ที่สุดในวัด โดยวัดเทพศิรินทราวาสประดิษฐานพระศรีมหาโพธิ์เป็น
ประธาน ต่างจากพระอารามอื่นที่มีเจดีย์หรืออาคารเป็นสิ่งปลูกสร้างเป็นหลักสำคัญของเขตพุทธาวาส



ติกพิพิธภัณฑ์พระพุทธศาสนา วัดเทพศิรินทราวาส

